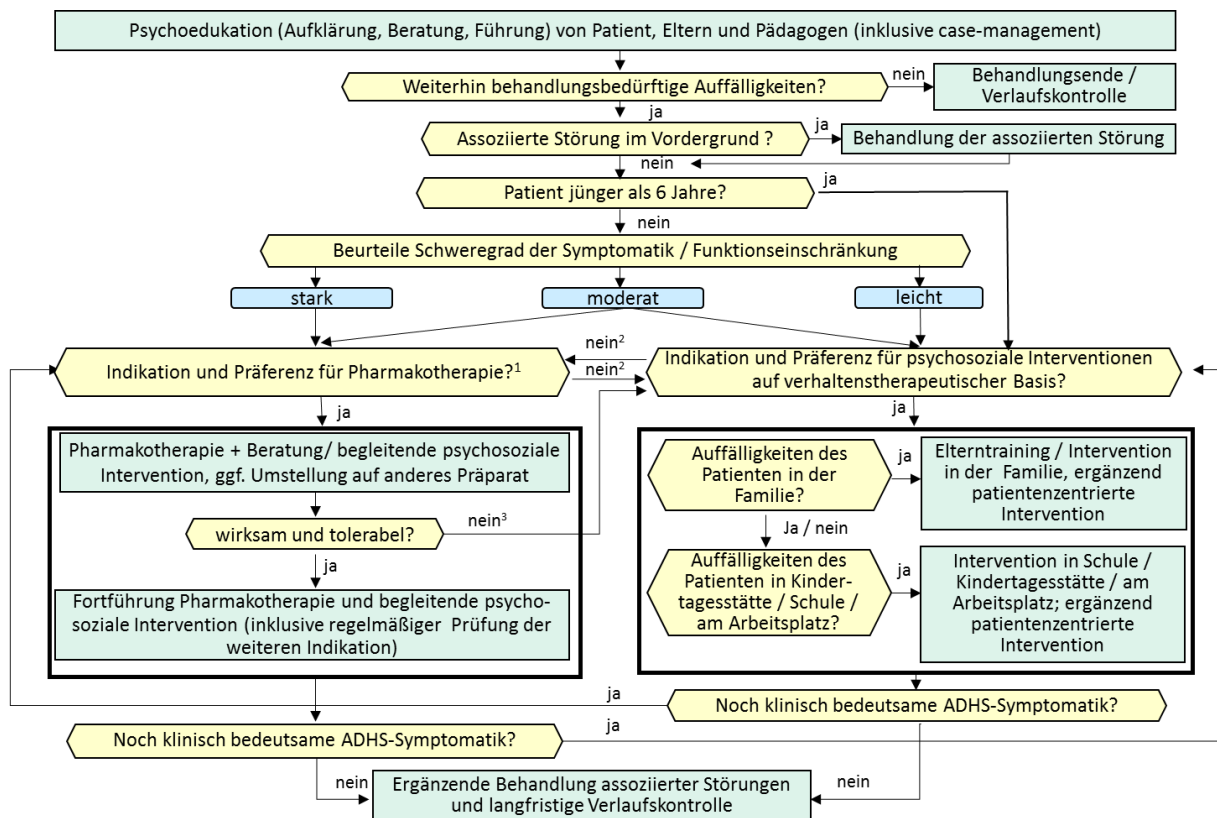
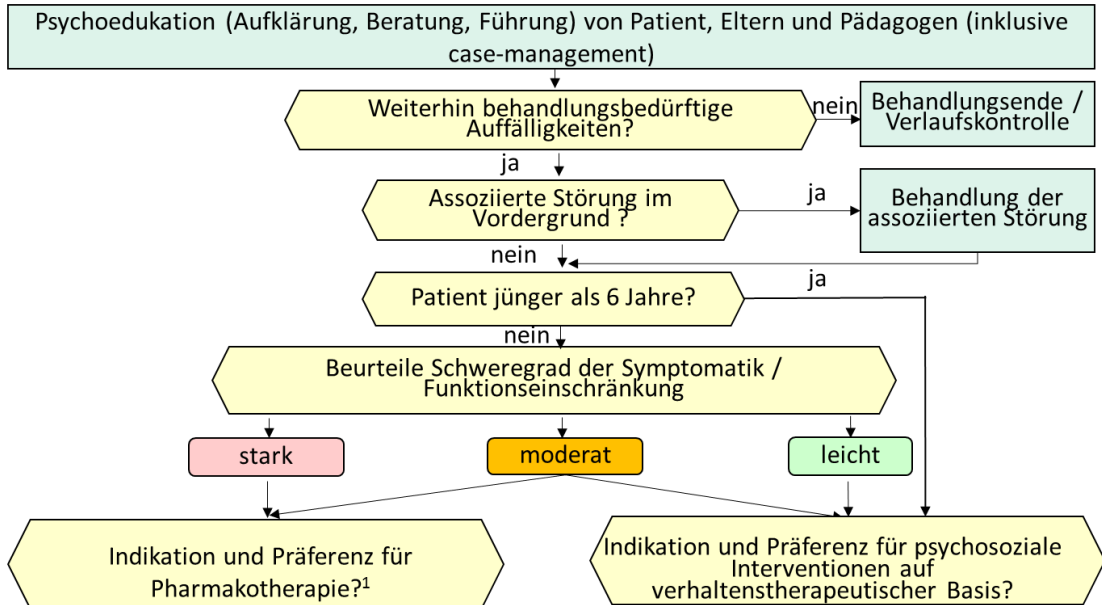


## Differenzialtherapeutischer Entscheidungsbaum zur psycho-/ pharmakotherapeutischen Behandlung von Kindern/Jugendlichen mit ADHS



- 1) Bei Indikation für Pharmakotherapie kann auch eine Indikation für eine parallele intensive psychosoziale Intervention auf VT-Basis gegeben sein
- 2) Wenn unter den aktuellen Rahmenbedingungen weder psychosoziale Interventionen auf verhaltenstherapeutischer Basis noch Pharmakotherapie indiziert / erfolgreich sind, sollten ergänzende therapeutische Maßnahmen (z.B. stationäre Therapie) oder Jugendhilfemaßnahmen erwogen werden
- 3) Wenn Pharmakotherapie unwirksam, sollten zunächst Adhärenz und Diagnose überprüft werden



- 1) Bei Indikation für Pharmakotherapie kann auch eine Indikation für eine parallele intensive psychosoziale Intervention auf VT-Basis gegeben sein  
 2) Wenn unter den aktuellen Rahmenbedingungen weder psychosoziale Interventionen auf verhaltenstherapeutischer Basis noch Pharmakotherapie indiziert / erfolgreich sind, sollten ergänzende therapeutische Maßnahmen (z.B. stationäre Therapie) oder Jugendhilfemaßnahmen erwogen werden

